



BILAGA TILL FOU-RAPPORT 2014:1

# Hemsjukvården ur patientperspektiv, Sundsvalls kommun



Kommunförbundet  
FoU Västernorrland



**KOMMUNFÖRBUNDET VÄSTERNORRLAND**

Kommunförbundet; FoU Västernorrland

Järnvägsgatan 2

871 45 Härnösand

Tfn: 0611-55 54 00

E-post: info@kfvn.se

**Författare:** Madeleine Blusi

**Textredigering:** Madeleine Blusi & Sobani Wljesequera

**Omslag:** Fotot tillhör projektet hemsjukvård, som har copyright.

**Tryckår:** 2014

**ISSN:** 1653-2414

**ISBN:** bilaga till 978-91-85613-83-0

# FÖRORD

---

Baslinjemätningen genomfördes hösten 2013 inför kommunernas övertagande av hemsjukvården i februari 2014. Undersökningen, som genomfördes gemensamt i samtliga kommuner i Västernorrland, beskrivs i FoU-rapport 2014:1.

Detta dokument är en bilaga till ovan nämnda rapport. Här redovisas hur enkäten besvarades i den enskilda kommunen.

# INNEHÅLLSFÖRTECKNING

---

<i>Hemsjukvård i Sundsvalls kommun</i> .....	4
<i>Förkortningar och begrepp</i> .....	4
<b>svarsfrekvens</b> .....	5
<b>Om Patienterna</b> .....	6
<b>Tillgänglighet</b> .....	7
<b>delaktighet</b> .....	10
<b>Kontinuitet</b> .....	12
<b>Bemötande</b> .....	13
<b>Sammanfattning</b> .....	15
<b>Kommentarer</b> .....	16

# INLEDNING

---

## Hemsjukvård i Sundsvalls kommun

Hösten 2013 fanns det i kommunen 577 patienter som hade HSL-insats i form av delegerad hemsjukvård. Det vill säga hemsjukvård som utfördes av hemtjänstens personal, efter delegering från distriktssköterska, arbetsterapeut eller sjukgymnast. Av patienterna hade 567 personer även hjälp av hemtjänsten. Tio personer hade enbart hemsjukvård, utan att samtidigt ha hjälp från hemtjänsten (Tabell 3). Fördelningen bland de respondenter som deltog i undersökningen visas i Tabell 4.

Tabell 1. Fördelning hemsjukvård, totalt i kommunen, hösten 2013. Antal personer.

Delegerade HSL-insatser	Varav HSL + hemtjänst	Varav enkom HSL-insatser
577	567	10

## Förkortningar och begrepp

DSK	Distriktssköterska
AT	Arbetsterapeut
SJG	Sjukgymnast
Respondent	Patient som besvarat enkäten

# SVARSFREKVENNS

---

Redovisningen av hur många enkäter som skickades ut respektive besvarades redovisas nedan i två tabeller, fördelat på en tabell vardera för patienter som hade hemsjukvård från distriktssköterska respektive de som hade hemsjukvård från arbetsterapeut eller sjukgymnast. Distribution av enkäterna skedde via respektive hemtjänstgrupp/område eller hälsocentral/vårdcentral. Internt bortfall förekommer, det vill säga att en del respondenter inte har besvarat alla frågor.

**Tabell 2. Hemsjukvård från distriktssköterska.**

Hemtjänst- område/grupp	Antal enkäter som	
	Skickats ut	Kommit åter
Skönsmon 1	5	4
Skönsmon 2	5	5
Stöde	6	4
Indal /Kovland	6	3
Haga	6	5
Alnö	6	4
Njurunda 2	6	5
Totalt antal	40	30
Svarsfrekvens %		75 %

**Tabell 3. Hemsjukvård från arbetsterapeut/sjukgymnast.**

Hälsocentral/ Vårdcentral	Antal enkäter som	
	Skickats ut	Kommit åter
Alnö	6	5
Njurunda	8	0
Sundsvall	6	0
Totalt antal	20	5
Svarsfrekvens %		25 %

# OM PATIENTERNA

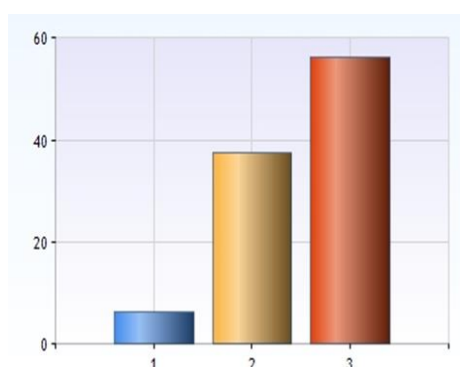
Enkäterna innehöll samma frågor till de båda grupperna, oavsett om patienterna hade hemsjukvård från distriktsköterska, arbetsterapeut eller sjukgymnast. Då antalet besvarade enkäter från patienter som erhöll hemsjukvård från arbetsterapeuter och sjukgymnaster var litet redovisas resultaten fortsättningsvis gemensamt för samtliga patienter.

**Tabell 1. Fördelning av hemsjukvård bland respondenterna.**

	Hemsjukvård från DSK				
Antal respondenter	Varav HSL + hemtjänst	Varav enkom HSL-insatser	AT	SJG	Annan <sup>1</sup>
35	29	1	4	0	1

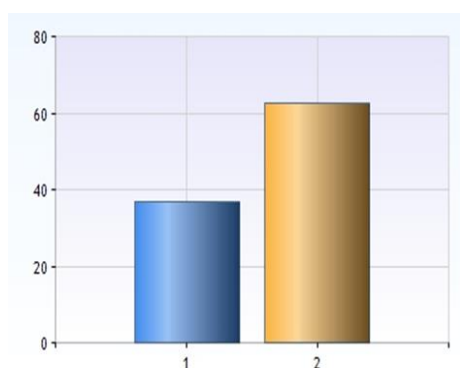
<sup>1</sup> En av respondenterna som ingick i AT/SJG-undersökningen uppgav att den inte får någon hjälp av SJG eller AT, utan att det är make/maka som utför all hemsjukvård.

## Ålder



1.-65 år	2 (6%)
2.65-80 år	12 (38%)
3.+80 år	18 (56%)

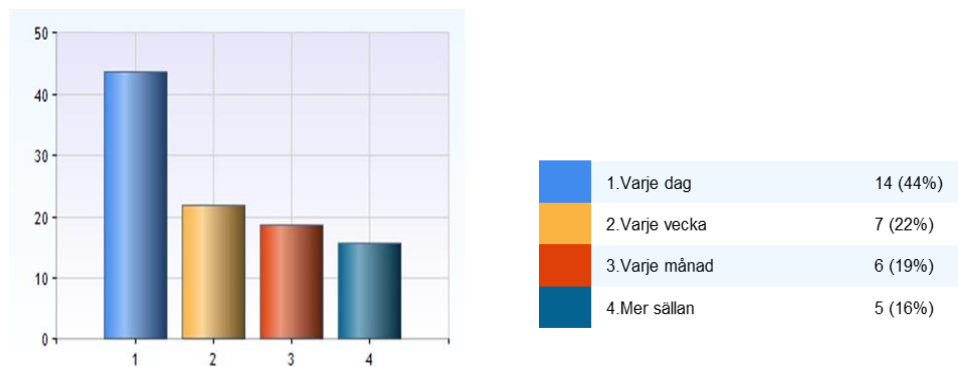
## Kön



1.Man	13 (37%)
2.Kvinna	22 (63%)

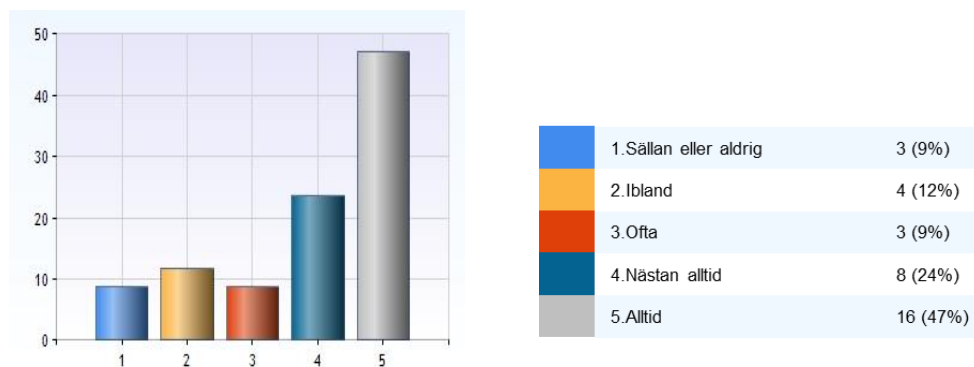


Hur ofta erhåller du hemsjukvård?

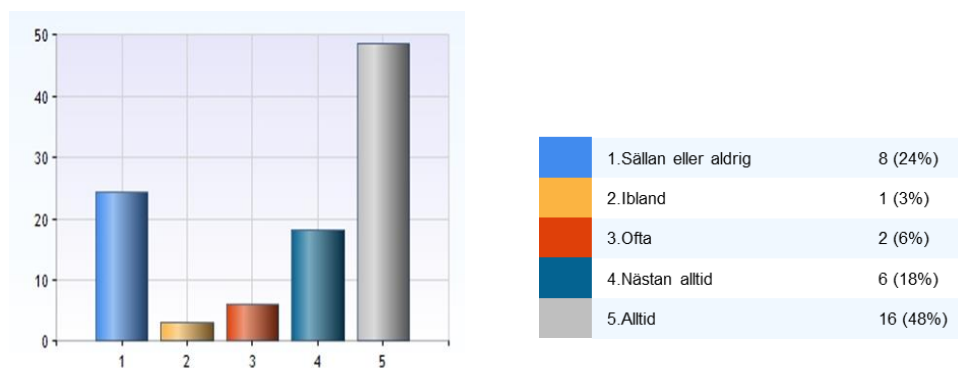


## TILLGÄNGLIGHET

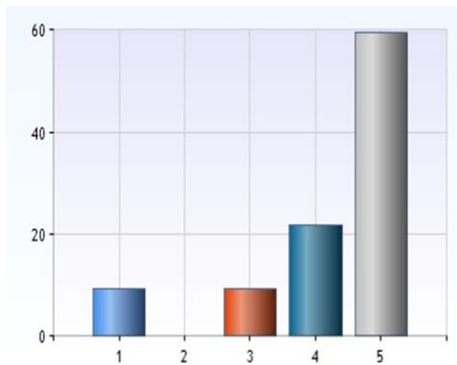
Jag vet vem jag ska vända mig till om jag har frågor om den hemsjukvård jag erhåller.



Jag vet vem jag ska vända mig till om jag är missnöjd med den hemsjukvård jag erhåller.

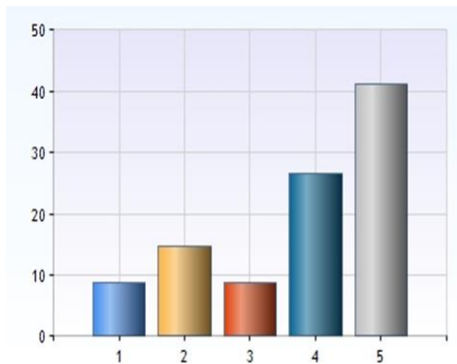


Jag vet vem jag ska vända mig till om det är något jag önskar förändra med den hemsjukvård jag erhåller.



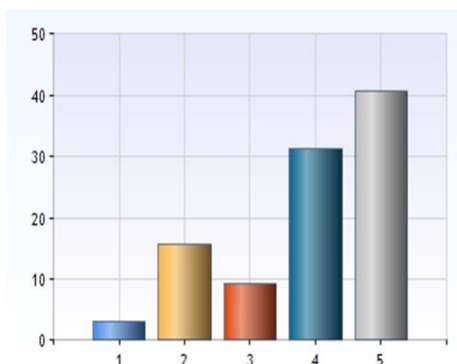
1.Sällan eller aldrig	3 (9%)
2.Ibland	0 (0%)
3.Ofta	3 (9%)
4.Nästan alltid	7 (22%)
5.Alltid	19 (59%)

Det är lätt att komma i kontakt med hemsjukvården.



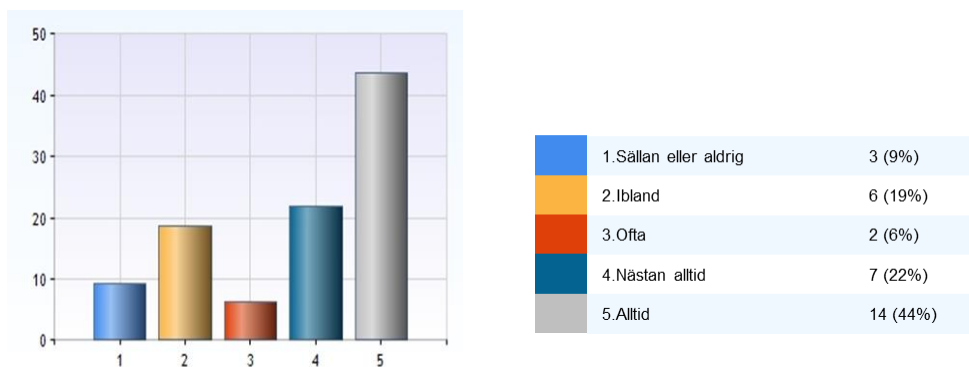
1.Sällan eller aldrig	3 (9%)
2.Ibland	5 (15%)
3.Ofta	3 (9%)
4.Nästan alltid	9 (26%)
5.Alltid	14 (41%)

När jag kontaktar hemsjukvården får jag svar inom rimlig tid.

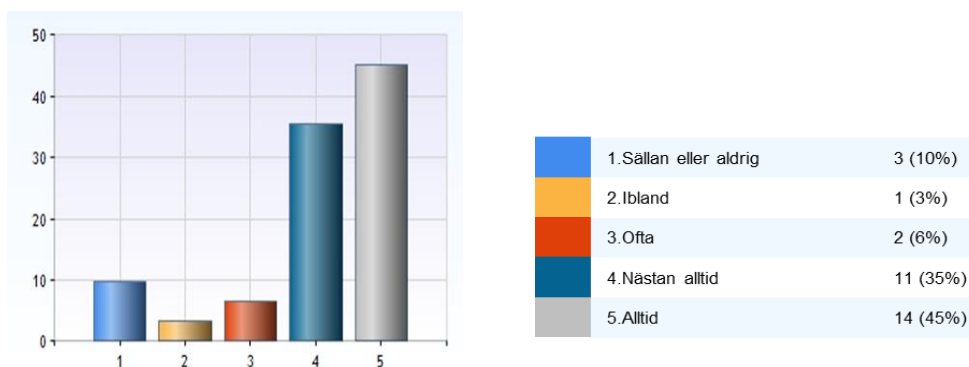


1.Sällan eller aldrig	1 (3%)
2.Ibland	5 (16%)
3.Ofta	3 (9%)
4.Nästan alltid	10 (31%)
5.Alltid	13 (41%)

Personalen som hjälper mig har tillräckligt med tid för att göra det de ska.



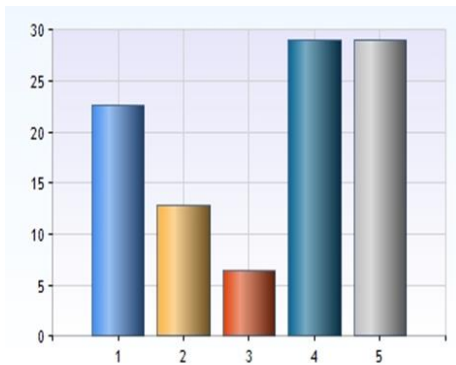
Hemsjukvården kommer på tider som passar mig bra.



# DELAKTIGHET

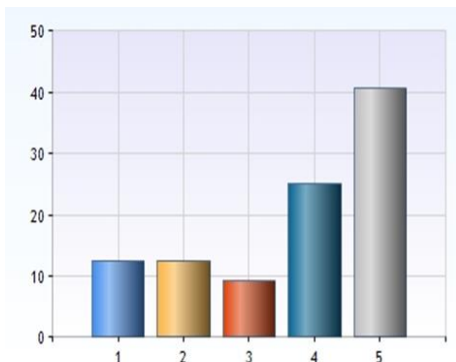
---

Jag kan påverka vid vilken tid personalen från hemsjukvården kommer och hjälper mig.



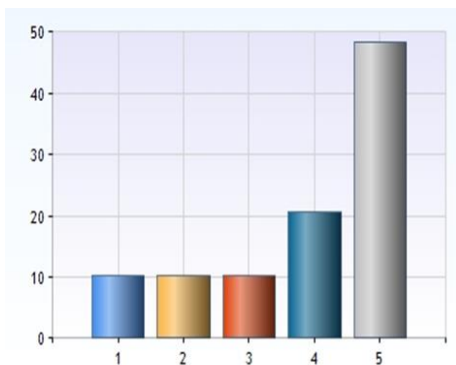
1. Sällan eller aldrig	7 (23%)
2. Ibland	4 (13%)
3. Ofta	2 (6%)
4. Nästan alltid	9 (29%)
5. Alltid	9 (29%)

Jag har fått information om de tjänster hemsjukvården utför hos mig.



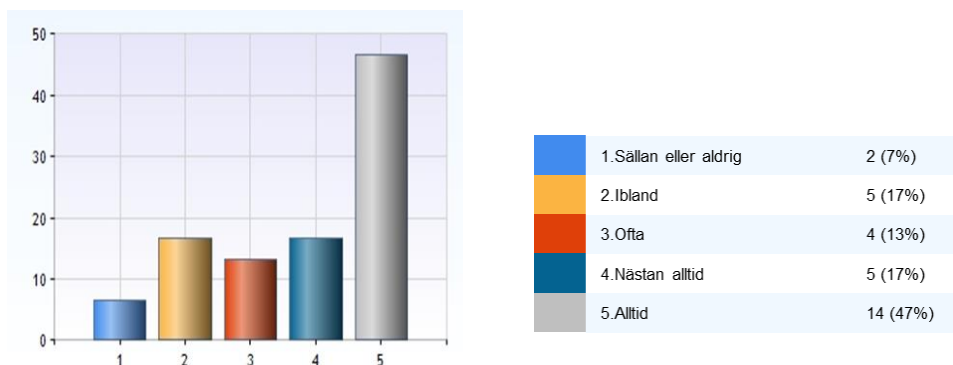
1. Sällan eller aldrig	4 (12%)
2. Ibland	4 (12%)
3. Ofta	3 (9%)
4. Nästan alltid	8 (25%)
5. Alltid	13 (41%)

Jag förstår informationen som jag får från hemsjukvården.

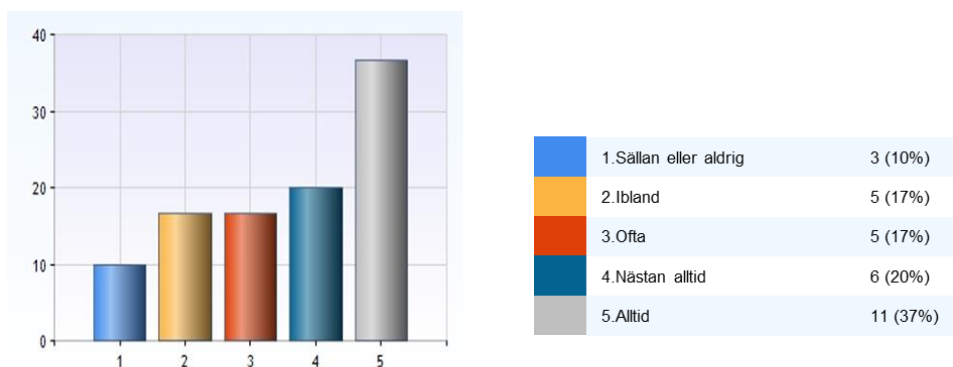


1. Sällan eller aldrig	3 (10%)
2. Ibland	3 (10%)
3. Ofta	3 (10%)
4. Nästan alltid	6 (21%)
5. Alltid	14 (48%)

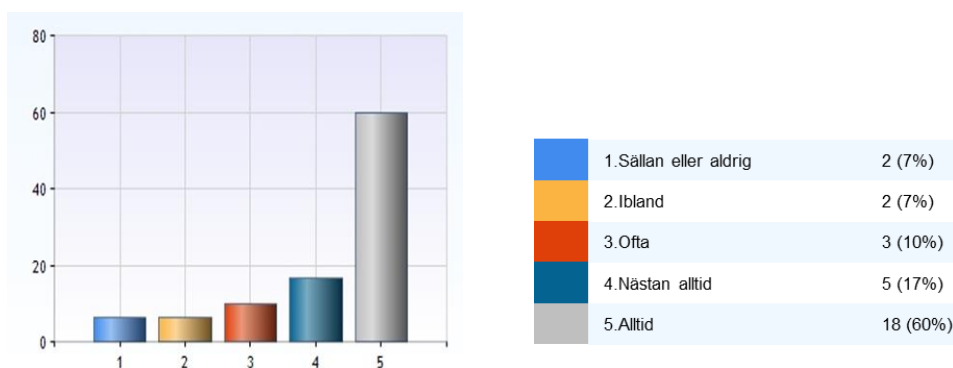
Hemsjukvården tar hänsyn till mina egna önskemål om hur de skall göra.



Jag kan påverka vad jag får hjälp med.

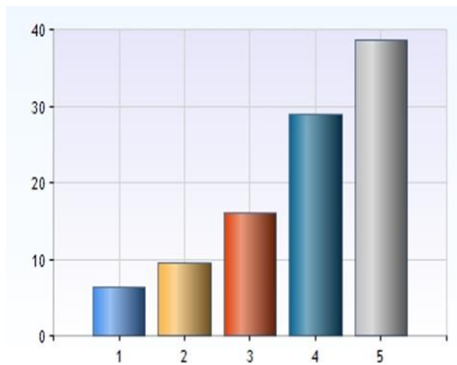


Hemsjukvården anpassas till mina vardagliga rutiner.



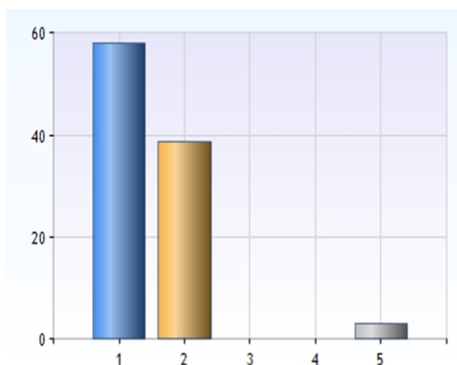
# KONTINUITET

Jag känner igen personerna från hemsjukvården som kommer till mig.



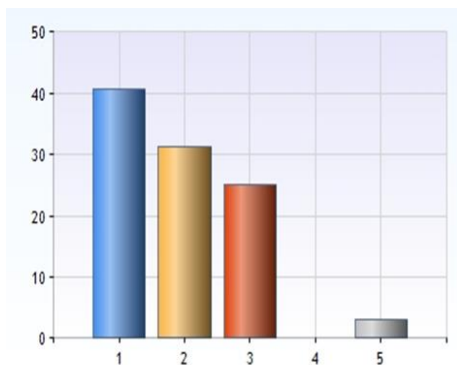
1.Sällan eller aldrig	2 (6%)
2.Ibland	3 (10%)
3.Ofta	5 (16%)
4.Nästan alltid	9 (29%)
5.Alltid	12 (39%)

Jag behöver förklara för personalen hur de skall göra.



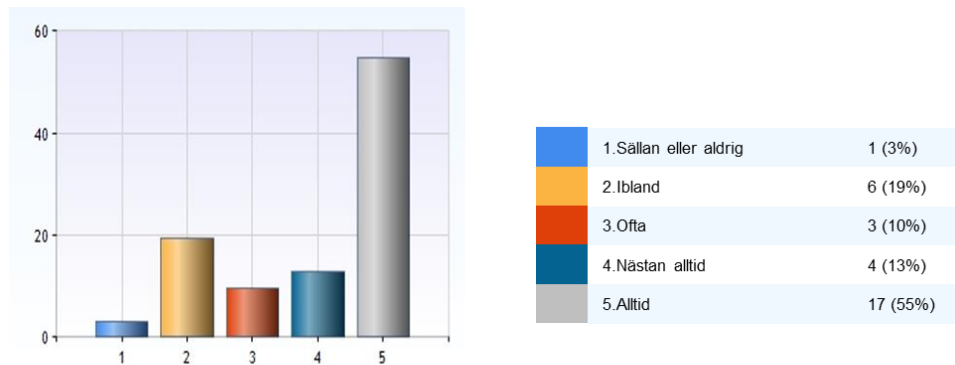
1.Sällan eller aldrig	18 (58%)
2.Ibland	12 (39%)
3.Ofta	0 (0%)
4.Nästan alltid	0 (0%)
5.Alltid	1 (3%)

Det är många olika personer från hemsjukvården som kommer till mig.



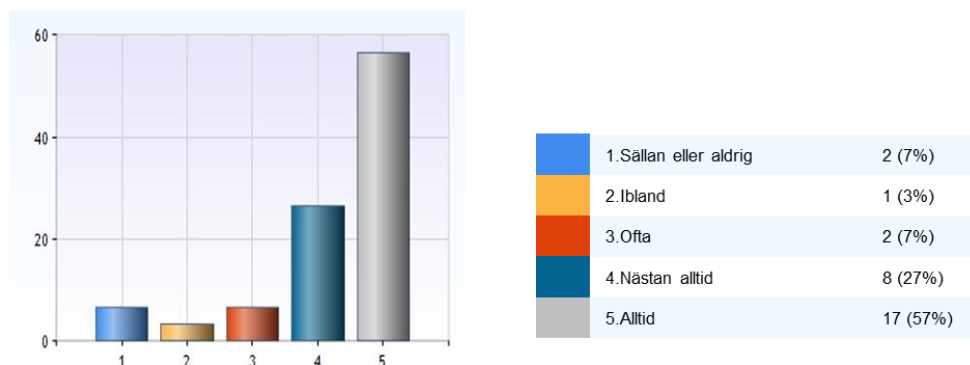
1.Sällan eller aldrig	13 (41%)
2.Ibland	10 (31%)
3.Ofta	8 (25%)
4.Nästan alltid	0 (0%)
5.Alltid	1 (3%)

Personalen som kommer till mig vet vad de skall göra.

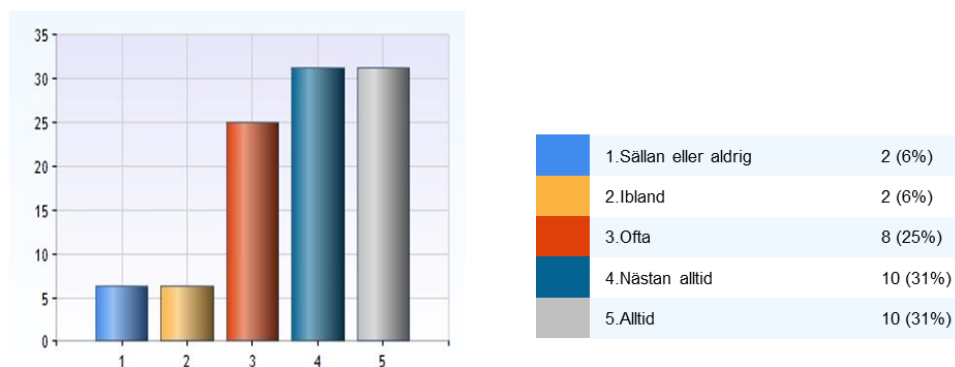


## BEMÖTANDE

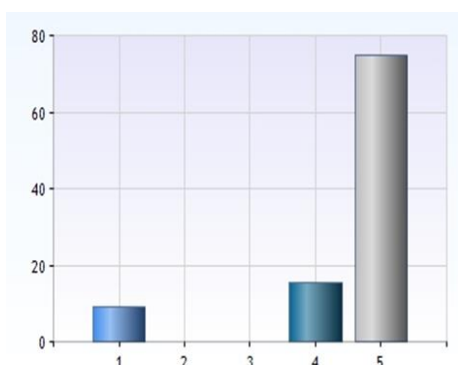
Jag upplever att personalen från hemsjukvården är kunniga inom sitt område.



Personalen som hjälper mig kommer på avtalad tid.

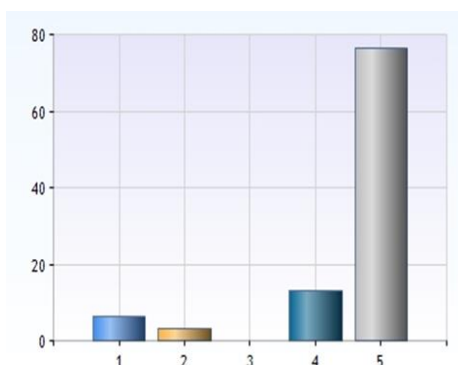


Personalen som kommer till mig bemöter mig med respekt.



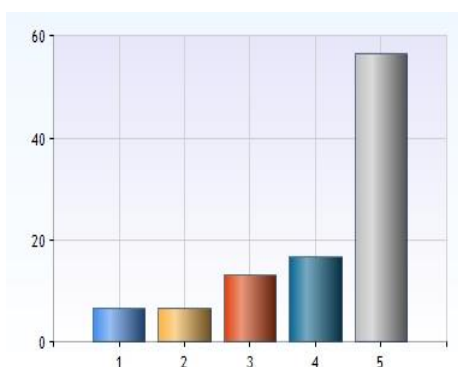
1.Sällan eller aldrig	3 (9%)
2.Ibland	0 (0%)
3.Ofta	0 (0%)
4.Nästan alltid	5 (16%)
5.Alltid	24 (75%)

Personalen som kommer till mig lyssnar på mig.



1.Sällan eller aldrig	2 (7%)
2.Ibland	1 (3%)
3.Ofta	0 (0%)
4.Nästan alltid	4 (13%)
5.Alltid	23 (77%)

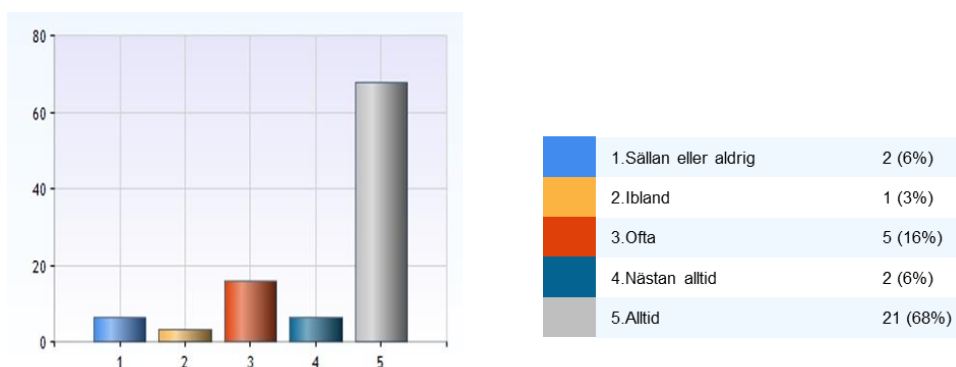
Personalen som kommer till mig förstår mina behov.



1.Sällan eller aldrig	2 (7%)
2.Ibland	2 (7%)
3.Ofta	4 (13%)
4.Nästan alltid	5 (17%)
5.Alltid	17 (57%)



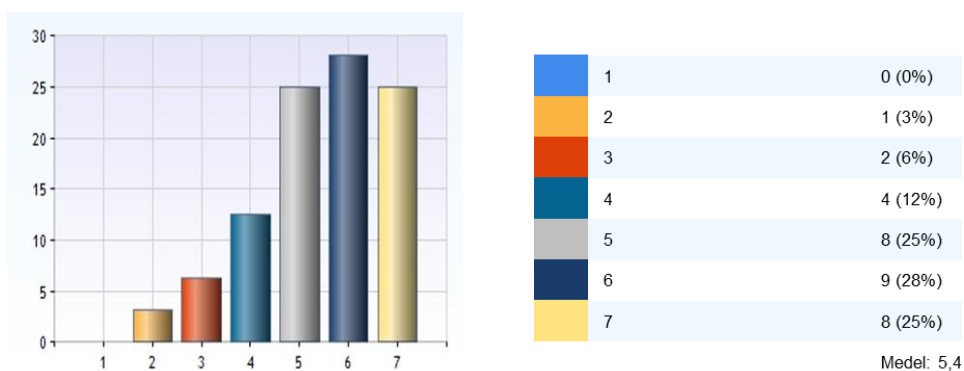
Jag känner mig trygg med hemsjukvården.



## SAMMANFATTNING

---

På det stora hela, hur nöjd är du med hemsjukvården?



# KOMMENTARER

---

"Dom bör meddela mig, när dom ändrar i dosetterna och varför."

"Svårt att ringa Läkarstation för att få kontakt med DSK behöver hjälp av anhörig eller hemtjänst. Träffar sällan DSK - inga spontana besök endast genom önskemål eller via hemtjänst."

"Önskvärt att alla som arbetar i hemsjukvården vore utbildade."

"Hemsjukvården? Det är hemtjänsten som får göra det. Ge personalen mer tid för dom far fram som skällade råttor. Mer Lön. Låt dom som jobbar få mer att säga till om det är människor de jobbar med. Tänk till om ni själva skulle hamna i samma situation idag, inte roligt med stressad personal. Men ni har väl pengar som gräs så er påverkar det väl inte. "

"Telefonkontakt med hemsjukvården har jag inte numera det går via hemtjänsten."

"Jag är nöjd. Det fungerar jättebra."

"Jag har ingen hjälp av hemsjukvården. Hjälpen jag har är hemtjänst."

"Allt är bra!"

"Jag är en polioskadad sedan barnsben och har fått postpolio-syndromet som berör de ställen som var skadade. Det är inte många som förstår detta."

"Har ej hjälp av hemsjukvård. Anlitar arbetsterapeut när jag behöver hjälpmedel."

"Vi har ingen hemsjukvård, den vi anlitar är arbetsterapeut. Henne är jag väldigt nöjd med annars är det min fru som sköter om mig."

"Har haft besök av sjuksyster vid vaccination och borttagande av stygn efter knäoperation. Helt nöjd med besöket."