



BILAGA TILL FOU-RAPPORT 2014:1

Hemsjukvården ur patientperspektiv, Kramfors kommun

KOMMUNFÖRBUNDET VÄSTERNORRLAND

Kommunförbundet; FoU Västernorrland

Järnvägsgatan 2

871 45 Härnösand

Tfn: 0611-55 54 00

E-post: info@kfvn.se

Författare: Madeleine Blusi

Textredigering: Madeleine Blusi & Sobani Wljesejera

Omslag: Fotot tillhör projektet hemsjukvård, som har copyright.

Tryckår: 2014

ISSN: 1653-2414

ISBN: bilaga till 978-91-85613-83-0

FÖRORD

Baslinjemätningen genomfördes hösten 2013 inför kommunernas övertagande av hemsjukvården i februari 2014. Undersökningen, som genomfördes gemensamt i samtliga kommuner i Västernorrland, beskrivs i FoU-rapport 2014:1.

Detta dokument är en bilaga till ovan nämnda rapport. Här redovisas hur enkäten besvarades i den enskilda kommunen.

INNEHÅLLSFÖRTECKNING

<i>Hemsjukvård i Kramfors kommun</i>	4
<i>Förkortningar och begrepp</i>	4
Svarsfrekvens	5
Om Patienterna	6
Tillgänglighet	8
Delaktighet	10
Kontinuitet	12
Bemötande	13
Sammanfattning	15
Kommentarer	16

INLEDNING

Hemsjukvård i Kramfors kommun

Hösten 2013 fanns det i kommunen 242 patienter som hade HSL-insats i form av delegerad hemsjukvård. Det vill säga hemsjukvård som utfördes av hemtjänstens personal, efter delegering från distriktssköterska, arbetsterapeut eller sjukgymnast. Av patienterna hade 219 personer även hjälp av hemtjänsten medan 23 personer hade enbart hemsjukvård, utan att samtidigt ha hjälp från hemtjänsten (Tabell 1). Fördelningen bland de respondenter som deltog i undersökningen visas i Tabell 4.

Tabell 1. Fördelning hemsjukvård, totalt i kommunen, hösten 2013. Antal personer.

Delegerade HSL-insatser	Varav HSL + hemtjänst	Varav enkom HSL-insatser
242	219	23

Förkortningar och begrepp

DSK	Distriktssköterska
AT	Arbetsterapeut
SJG	Sjukgymnast
Respondent	Patient som besvarat enkäten

SVARSFREKVENNS

Redovisningen av hur många enkäter som skickades ut respektive besvarades redovisas nedan i tabell 2 och tabell 3, fördelat på en tabell vardera för patienter som hade hemsjukvård från distriktssköterska respektive de som hade hemsjukvård från arbetsterapeut eller sjukgymnast. Distribution av enkäterna skedde via respektive hemtjänstgrupp/område eller hälsocentral/vårdcentral. Internt bortfall förekommer, det vill säga att en del respondenter inte har besvarat alla frågor.

Tabell 2. Hemsjukvård från distriktssköterska.

Hemtjänst- område/grupp	Antal enkäter som	
	Skickats ut	Kommit åter
Bollstabruk	7	5
Gudmundrå	7	3
Centrum	7	5
Nordingrå	7	0
Totalt antal	28	13
Svarsfrekvens %		46 %

Tabell 3. Hemsjukvård från arbetsterapeut/sjukgymnast.

Hälsocentral/ Vårdcentral	Antal enkäter som	
	Skickats ut	Kommit åter
Höga kusten	4	0
Kramfors	5	1
Totalt antal	9	1
Svarsfrekvens %		11 %

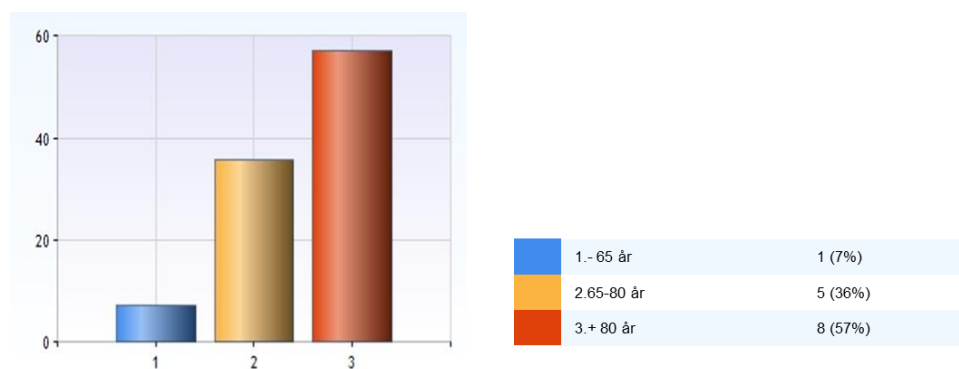
OM PATIENTERNA

Enkäterna innehöll samma frågor till de båda grupperna, oavsett om patienterna hade hemsjukvård från distriktsköterska, arbetsterapeut eller sjukgymnast. Då antalet besvarade enkäter från patienter som erhöll hemsjukvård från arbetsterapeuter och sjukgymnaster var litet redovisas resultaten fortsättningsvis gemensamt för samtliga patienter.

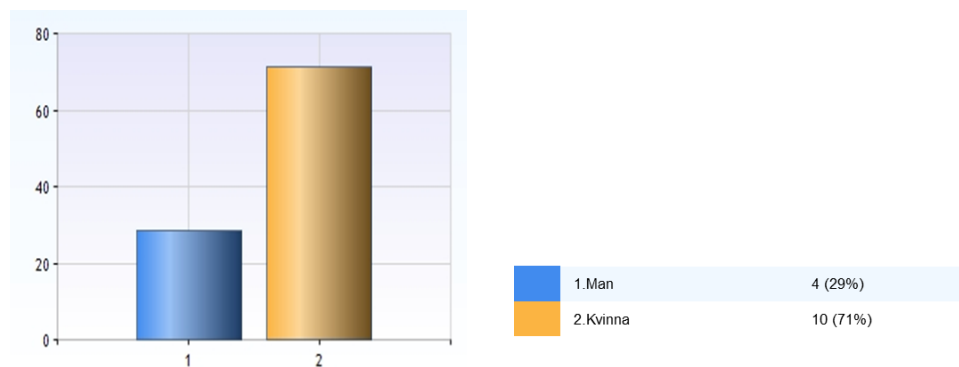
Tabell 4. Fördelning av hemsjukvård bland respondenterna.

	Hemsjukvård från DSK			
Antal respondenter	Varav HSL + hemtjänst	Varav enkom HSL-insatser	AT	SJG
14	12	1	1	0

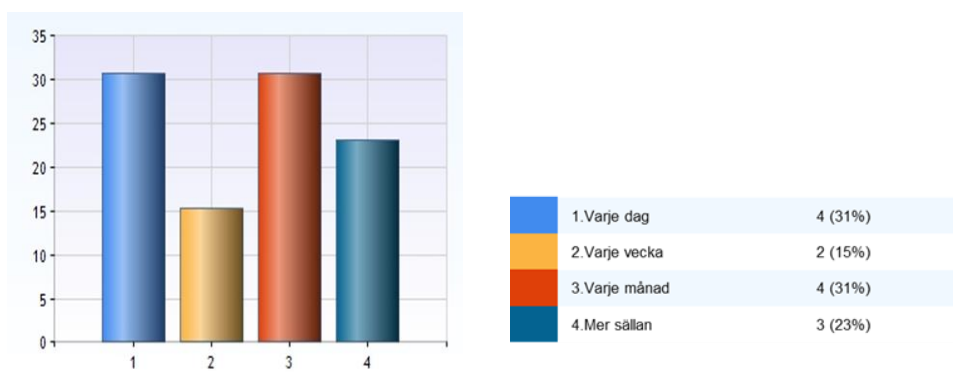
Ålder



Kön

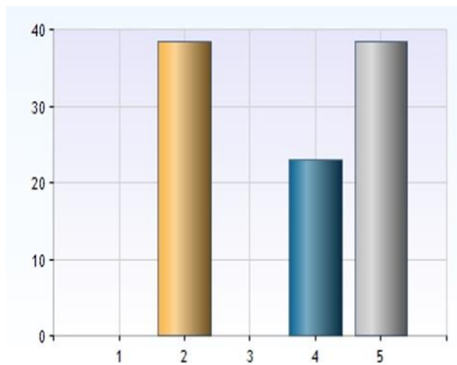


Hur ofta erhåller du hemsjukvård?



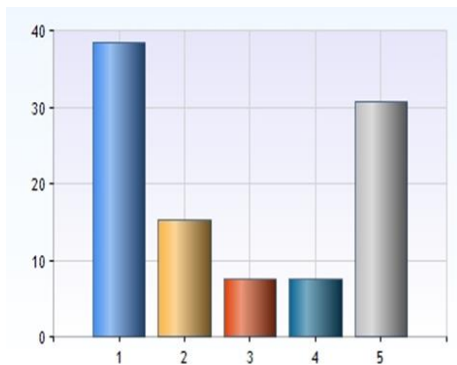
TILLGÄNGLIGHET

Jag vet vem jag ska vända mig till om jag har frågor om den hemsjukvård jag erhåller.



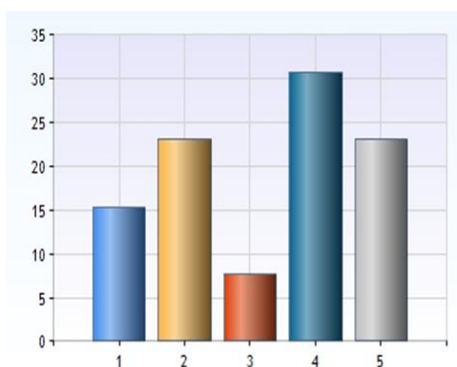
1.Sällan eller aldrig	0 (0%)
2.Ibland	5 (38%)
3.Ofta	0 (0%)
4.Nästan alltid	3 (23%)
5.Alltid	5 (38%)

Jag vet vem jag ska vända mig till om jag är missnöjd med den hemsjukvård jag erhåller.



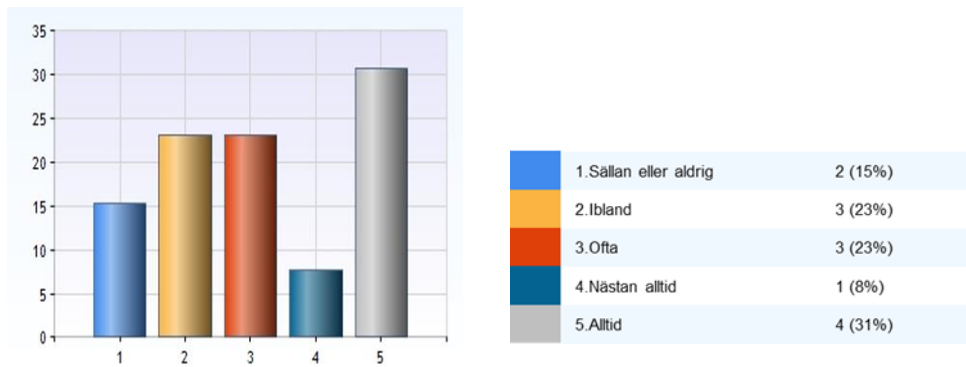
1.Sällan eller aldrig	5 (38%)
2.Ibland	2 (15%)
3.Ofta	1 (8%)
4.Nästan alltid	1 (8%)
5.Alltid	4 (31%)

Jag vet vem jag ska vända mig till om det är något jag önskar förändra med den hemsjukvård jag erhåller.

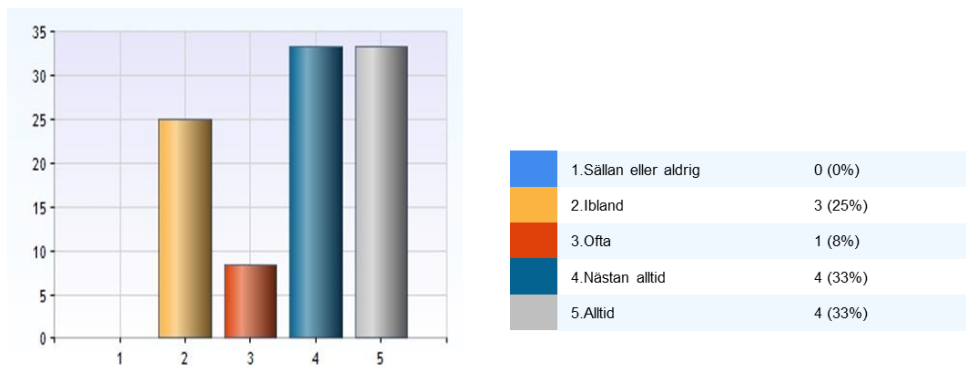


1.Sällan eller aldrig	2 (15%)
2.Ibland	3 (23%)
3.Ofta	1 (8%)
4.Nästan alltid	4 (31%)
5.Alltid	3 (23%)

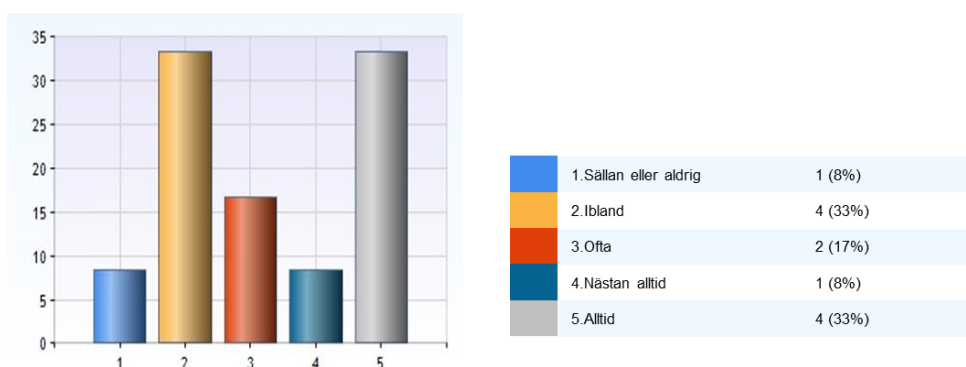
Det är lätt att komma i kontakt med hemsjukvården.



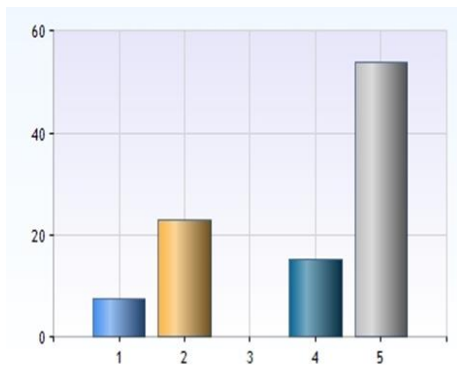
När jag kontakter hemsjukvården får jag svar inom rimlig tid.



Personalen som hjälper mig har tillräckligt med tid för att göra det de ska.



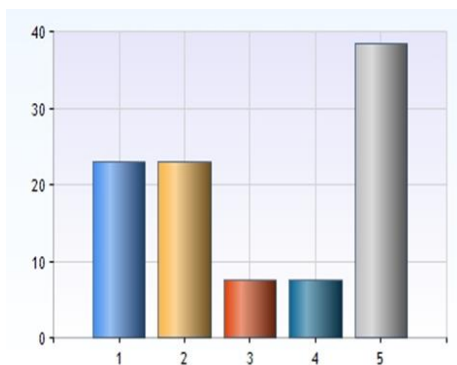
Hemsjukvården kommer på tider som passar mig bra.



1.Sällan eller aldrig	1 (8%)
2.Ibland	3 (23%)
3.Ofta	0 (0%)
4.Nästan alltid	2 (15%)
5.Alltid	7 (54%)

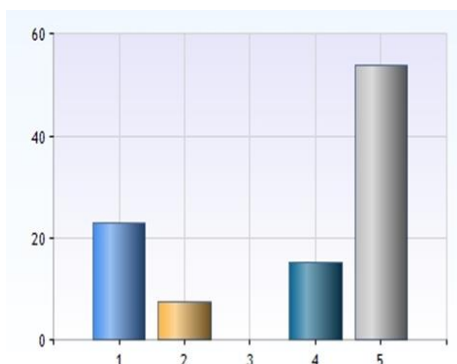
DELAKTIGHET

Jag kan påverka vid vilken tid personalen från hemsjukvården kommer och hjälper mig.



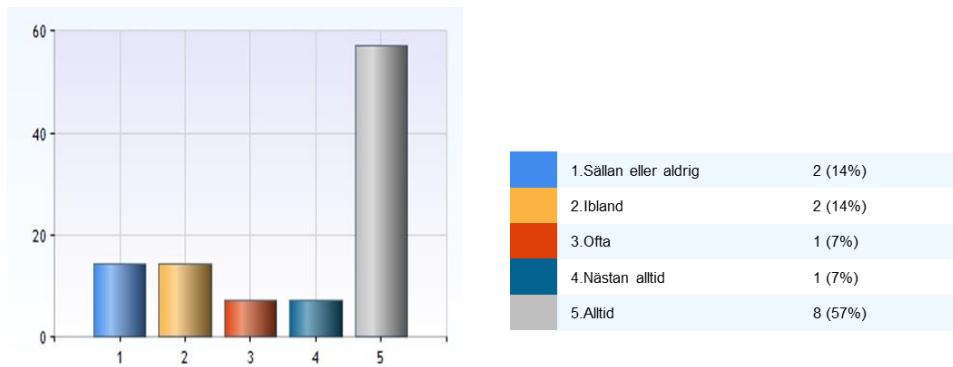
1.Sällan eller aldrig	3 (23%)
2.Ibland	3 (23%)
3.Ofta	1 (8%)
4.Nästan alltid	1 (8%)
5.Alltid	5 (38%)

Jag har fått information om de tjänster hemsjukvården utför hos mig.

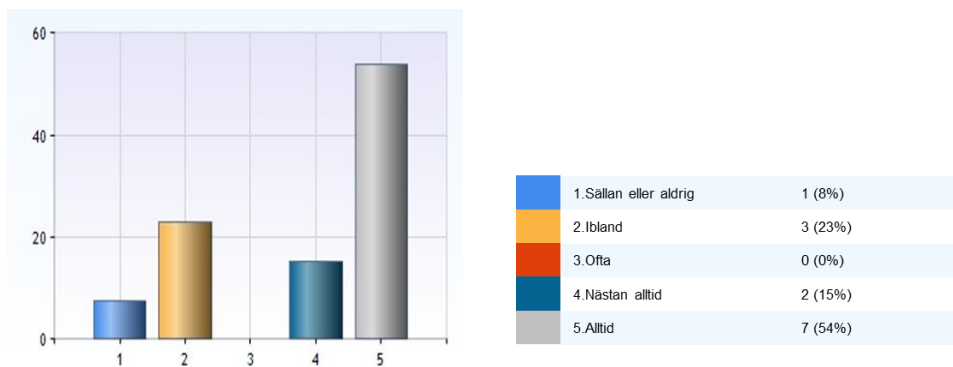


1.Sällan eller aldrig	3 (23%)
2.Ibland	1 (8%)
3.Ofta	0 (0%)
4.Nästan alltid	2 (15%)
5.Alltid	7 (54%)

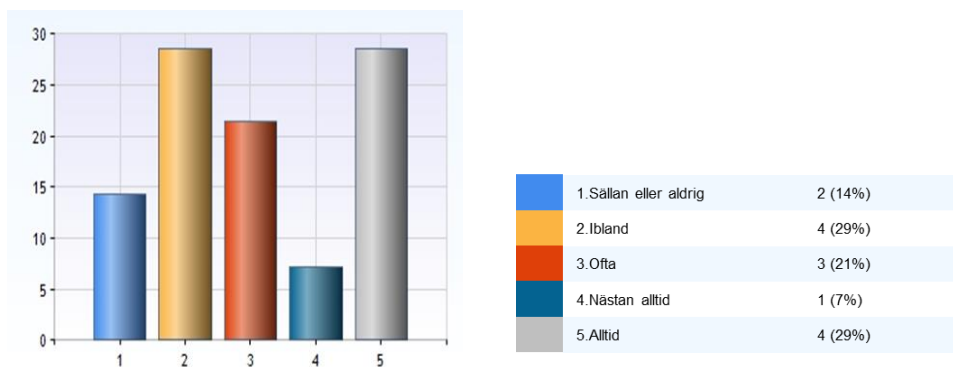
Jag förstår informationen som jag får från hemsjukvården.



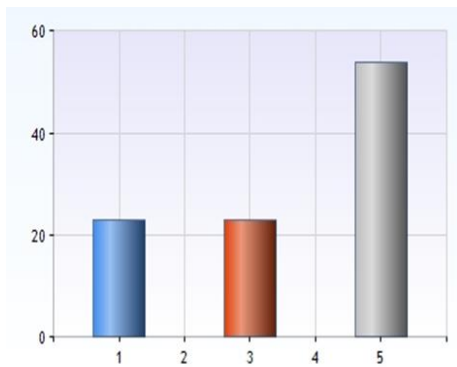
Hemsjukvården tar hänsyn till mina egna önskemål om hur de skall göra.



Jag kan påverka vad jag får hjälp med.



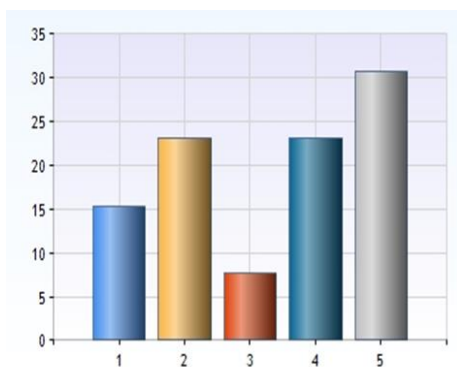
Hemsjukvården anpassas till mina vardagliga rutiner.



1.Sällan eller aldrig	3 (23%)
2.Ibland	0 (0%)
3.Ofta	3 (23%)
4.Nästan alltid	0 (0%)
5.Alltid	7 (54%)

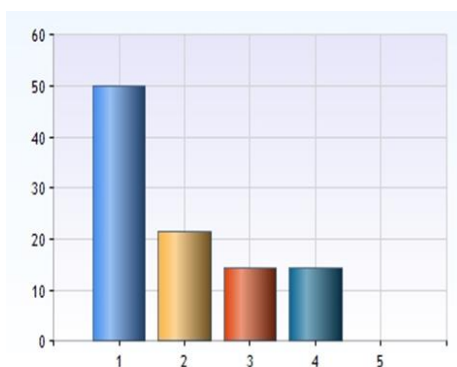
KONTINUITET

Jag känner igen personerna från hemsjukvården som kommer till mig.



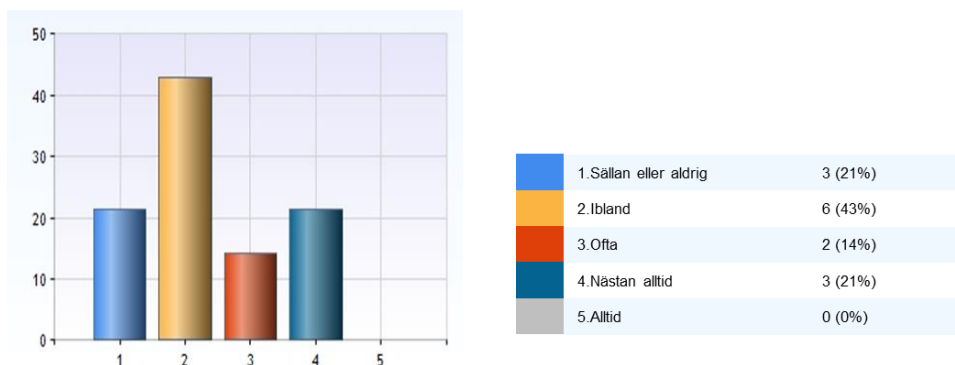
1.Sällan eller aldrig	2 (15%)
2.Ibland	3 (23%)
3.Ofta	1 (8%)
4.Nästan alltid	3 (23%)
5.Alltid	4 (31%)

Jag behöver förklara för personalen hur de skall göra.

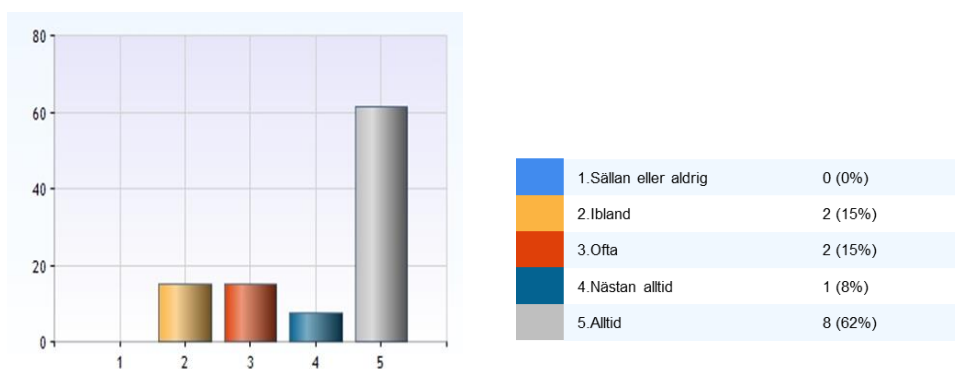


1.Sällan eller aldrig	7 (50%)
2.Ibland	3 (21%)
3.Ofta	2 (14%)
4.Nästan alltid	2 (14%)
5.Alltid	0 (0%)

Det är många olika personer från hemsjukvården som kommer till mig.

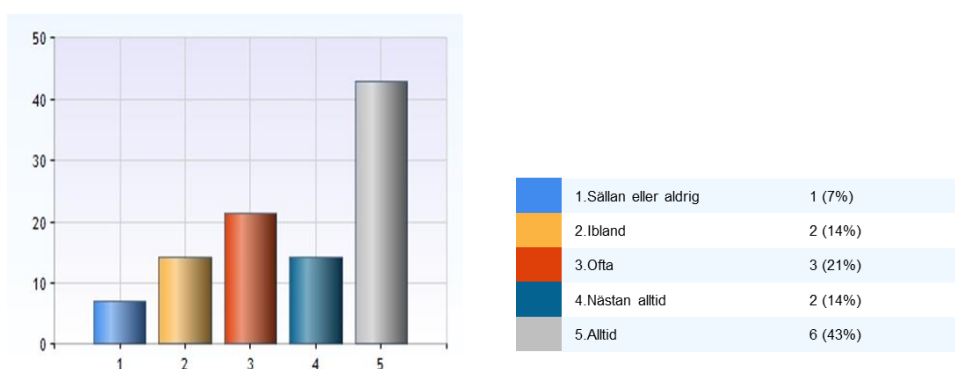


Personalen som kommer till mig vet vad de skall göra.

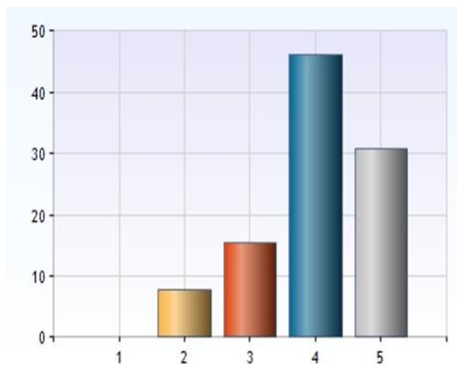


BEMÖTANDE

Jag upplever att personalen från hemsjukvården är kunniga inom sitt område.

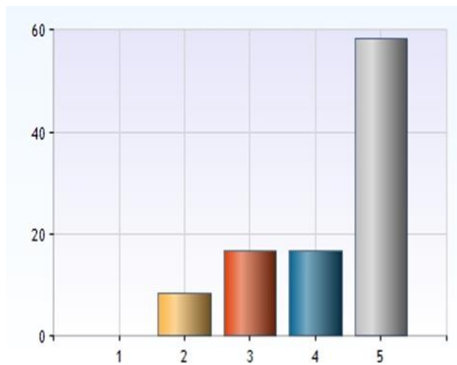


Personalen som hjälper mig kommer på avtalad tid.



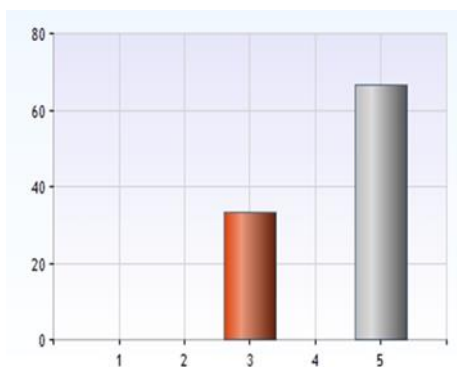
1.Sällan eller aldrig	0 (0%)
2.Ibland	1 (8%)
3.Ofta	2 (15%)
4.Nästan alltid	6 (46%)
5.Alltid	4 (31%)

Personalen som kommer till mig bemöter mig med respekt.



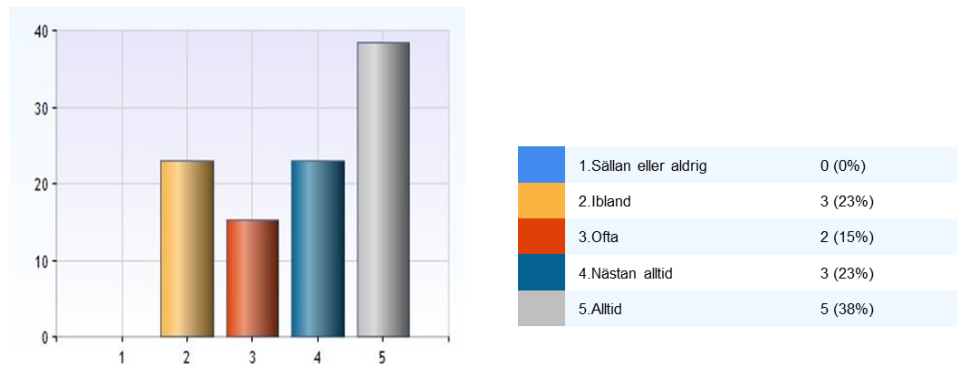
1.Sällan eller aldrig	0 (0%)
2.Ibland	1 (8%)
3.Ofta	2 (17%)
4.Nästan alltid	2 (17%)
5.Alltid	7 (58%)

Personalen som kommer till mig lyssnar på mig.

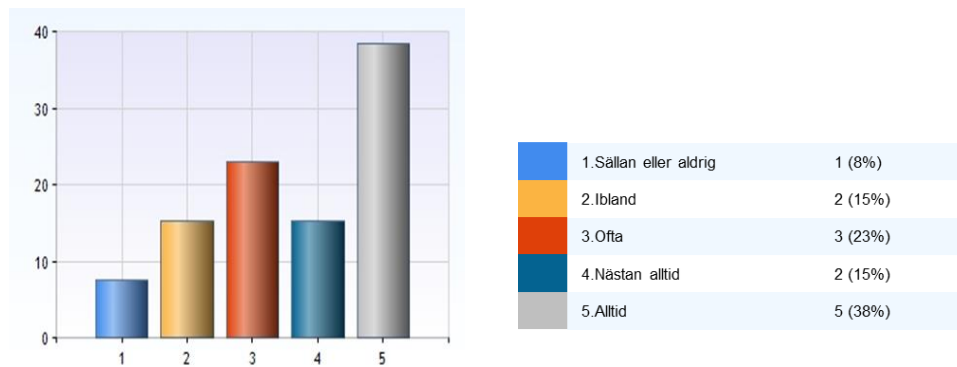


1.Sällan eller aldrig	0 (0%)
2.Ibland	0 (0%)
3.Ofta	4 (33%)
4.Nästan alltid	0 (0%)
5.Alltid	8 (67%)

Personalen som kommer till mig förstår mina behov.

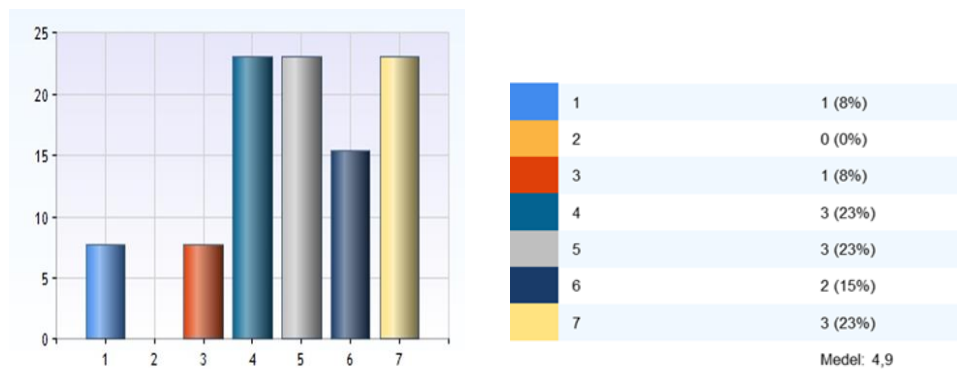


Jag känner mig trygg med hemsjukvården.



SAMMANFATTNING

På det stora hela, hur nöjd är du med hemsjukvården?



KOMMENTARER

"Jag måste själv se till att blöjor, stomipåsar, extra värktabletter o. dyl. finns"

"Ni kommer sällan till mig."

"De kommer inte hem till mig fast läkare från Sollefteå Sjukhus sagt att de skall komma hem till mig så kommer de ej! Jag får åka till dem istället på VC i Nyland. De tycker väl att jag är för pigg för att de skall komma till mig! Eller så har de för mycket att göra och för lite personal!!!"

"Det hade varit lämpligt att ange vilka ärenden, som räknas till hem-sjukvård!"